



Krajowy  
Fundusz  
Szkoleniowy

# **Ku zatrudnieniu - Dostępność środków KFS, EFS+, FP dla pracodawców i przedsiębiorców**

*Opole, 18 stycznia 2024 r.*



PUP Opole



# „KU ZATRUDNIENIU - DOSTĘPNOŚĆ ŚRODKÓW KFS, EFS+, FP DLA PRACODAWCÓW I PRZEDSIĘBIORCÓW”

## PLAN KONFERENCJI

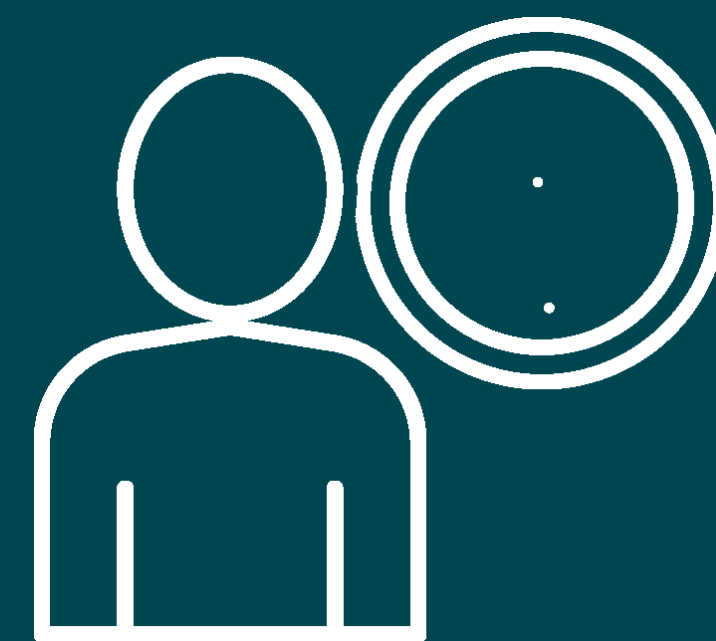
09.45	Rejestracja uczestników.	
10.00	Otwarcie konferencji.	Przemysław Zych – <i>Zastępca Prezydenta Miasta Opolą</i> Irena Lebedzińska – <i>Dyrektor Powiatowego Urzędu Pracy w Opolu</i>
10.05	Zasady udzielania pracodawcom wsparcia finansowego ze środków Krajowego Funduszu Szkoleniowego. Priorytety wydatkowania limitu KFS w roku 2024.	Tomasz Kwiatek – <i>Zastępca Dyrektora PUP w Opolu</i>
10.25	Formy wsparcia dla pracodawców i przedsiębiorców, finansowane z EFS+, FP.	Izabela Bocheńska – <i>Kierownik Centrum Aktywizacji Zawodowej PUP w Opolu</i>
11.55	Przerwa kawowa.	
11.20	Ulgi dla przedsiębiorców.	Elżbieta Kaczorowska-Rams – <i>Zastępca Dyrektora ds. dochodów ZUS w Opolu</i>
11.50	Dyskusja, zakończenie konferencji.	Irena Lebedzińska – <i>Dyrektor Powiatowego Urzędu Pracy w Opolu</i>
12.00	Stoliki konsultacyjne dla pracodawców i przedsiębiorców.	

— Zaproszenie —

# Zasady udzielania pracodawcom wsparcia finansowanego ze środków Krajowego Funduszu Szkoleniowego. Priorytety wydatkowania środków z KFS w roku 2024.



Krajowy  
Fundusz  
Szkoleniowy



Tomasz  
Kwiatok

# Czym jest KFS?

Krajowy Fundusz Szkoleniowy stanowi **wydzieloną część Funduszu Pracy**, przeznaczoną na dofinansowanie kształcenia ustawicznego pracowników i pracodawców, podejmowanego z inicjatywy lub za zgodą pracodawcy.

Głównym celem KFS jest zapobieganie utracie zatrudnienia przez osoby pracujące z powodu kompetencji nieadekwatnych do wymagań nieustannie zmieniającej się gospodarki.

[Wróć do strony](#)



**Krajowy  
Fundusz  
Szkoleniowy**



# Kto może ubiegać się o dofinansowanie ze środków KFS?

Tylko i wyłącznie PRACODAWCA  
tj. jednostka organizacyjna, chociażby nie posiadała osobowości prawnej, a także osoba fizyczna, jeżeli zatrudniają one co najmniej jednego pracownika.

Nie ma znaczenia, na jaki rodzaj umowy o pracę, czy jest to praca na pełen czy część etatu.

**UWAGA:** Nie jest pracodawcą podmiot prowadzący działalność gospodarczą i niezatrudniający pracowników w ramach umowy o pracę, a ma zawartą np. umowę zlecenia czy umowę o dzieło.



Krajowy  
Fundusz  
Szkoleniowy





# Jakie koszty kształcenia ustawicznego mogą być dofinansowane z KFS?

Środki KFS otrzymane z powiatowego urzędu pracy pracodawca może przeznaczyć na:

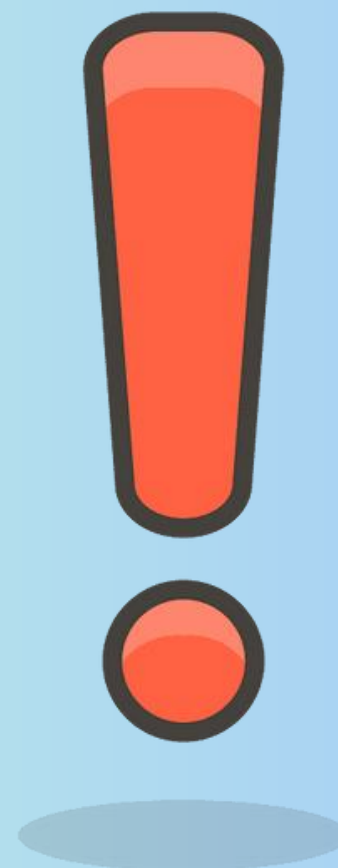
1. Określenie potrzeb firmy w zakresie kształcenia ustawicznego, które ma być dofinansowane,
2. Kursy i studia podyplomowe realizowane z inicjatywy pracodawcy lub za jego zgodą,
3. Egzaminy umożliwiające uzyskanie dyplomów potwierdzających nabycie umiejętności, kwalifikacji lub uprawnień zawodowych,
4. Badania lekarskie i psychologiczne wymagane do podjęcia kształcenia lub pracy zawodowej po ukończonym kształceniu,
5. Ubezpieczenie od następstw nieszczęśliwych wypadków w związku z podjętym kształceniem.



**Krajowy  
Fundusz  
Szkoleniowy**

# TERMIN

# 06-07.02.2024 r.



**Nabór wniosków o  
przyznanie środków z KFS  
na finansowanie lub  
współfinansowanie działań  
na rzecz kształcenia  
ustawicznego pracowników  
i pracodawców  
w PUP Opole**



**Krajowy  
Fundusz  
Szkoleniowy**

[Wróć do strony](#)

# Ogłoszenie

opole.praca.gov.pl/strona-glowna/-/asset\_publisher/O8lyjBAmtU97/content/22577928-nabor-wnioskow-z-limitu-krajowego-funduszu-szkoleniowego?redirect=https%3A%2F%2Fopole.praca.gov.pl/strona-glowna/-/asset\_publisher/O8lyjBAmtU97/content/22577928-nabor-wnioskow-z-limitu-krajowego-funduszu-szkoleniowego?redirect=https%3A%2F%2Fopole.praca.gov.pl/strona-glowna/-/asset\_publisher/O8lyjBAmtU97/content/22577928-nabor-wnioskow-z-limitu-krajowego-funduszu-szkoleniowego

Strona korzysta z plików cookies w celu realizacji usług i zgodnie z [Polityką Plików Cookies](#) możesz określić warunki przechowywania lub dostępu do plików cookies w Twojej przeglądarce. **ROZUMIEM**

Unia Europejska, URZĄD PRACY, 19524 Zielona Lina, Infolinia Urzędu Pracy, Kontakt, Biuletyn Informacji Publicznej, Wybierz język, Technologie, Tłumacz

Powiatowy Urząd Pracy w Opolu

Wpisz szukaną frazę  **Szukaj**

Dla bezrobotnych i poszukujących pracy, Dla pracodawców i przedsiębiorców, Rynek pracy, Oferty pracy w powiecie, Projekty i Programy, Urząd

Powiatowy Urząd Pracy w Opolu > Strona główna > NABÓR WNIOSKÓW Z LIMITU KRAJOWEGO FUNDUSZU SZKOLENIOWEGO

## Aktualności

### NABÓR WNIOSKÓW Z LIMITU KRAJOWEGO FUNDUSZU SZKOLENIOWEGO

Autor: Adam Tatoj [Powrót](#)

Data publikacji: 05.01.2024 Data modyfikacji: 05.01.2024

Szanowni Państwo,

uprzejmie informujemy, że w dniach **06-07 lutego 2024 r.** odbędzie się nabór „Wniosków o przyznanie środków z limitu Krajowego Funduszu Szkoleniowego na finansowanie lub współfinansowanie działań na rzecz kształcenia ustawicznego pracowników i pracodawców”.

Limit środków KFS na rok 2024 wynosi 1 755 200,00 zł.

Pracodawcy zainteresowani otrzymaniem dofinansowania na kształcenie ustawiczne Pracowników i Pracodawców, proszeni są o złożenie „Wniosku o przyznanie środków z Krajowego Funduszu Szkoleniowego na finansowanie działań na rzecz kształcenia ustawicznego pracowników i pracodawców” wraz z kompletem wymaganych dokumentów.

Wnioski należy składać tylko i wyłącznie w siedzibie Powiatowego Urzędu Pracy w Opolu, przy ul. mjr. Hubala 21 45-256 Opole lub przesać pod wskazany adres za pośrednictwem operatora pocztowego (liczy się data wpływu wniosku do urzędu) lub elektronicznie za pośrednictwem portalu [praca.gov.pl](#). Za datę złożenia wniosku uznaje się datę wpływu wniosku do Urzędu.

Ścieżka postępowania w przypadku elektronicznego składania wniosku:  
( portal [praca.gov.pl](#) → Wnioski o usługi i świadczenia z urzędu → Pismo do urzędu (PSZ-PU) w punkcie 3 pisma: DANE SPRAWY Rodzaj sprawy należy wpisać „Wniosek z KFS” → do pisma należy dołączyć, podpisany i zeskanowany wniosek wraz z wszystkimi wymaganymi załącznikami ( tylko i wyłącznie w formacie pdf ).



[Newsletter](#)

[Dokumenty do pobrania](#)

[Dołącz do nas na facebooku!](#)

Infolinia: 800 88 11 22  
Centrala: +48 77 44 22 929  
Filia w Niemodlinie: +48 77 460 63 12

[Zobacz całą książkę telefoniczną](#)



## Nabór wniosków KFS

Termin rozpoczęcia i zakończenia naboru wniosków pracodawców o przyznanie środków z KFS: **06-07.02.2024 r.**

## Ogłoszenie na [opole.praca.gov.pl](#)

na stronie internetowej urzędu oraz na tablicy informacyjnej w siedzibie powiatowego urzędu pracy

## Kiedy znamy środki i wytyczne na dany rok

Nabór wniosków ogłaszany jest po uzyskaniu od marszałka województwa informacji o środkach z KFS. Nabór może być powtarzany do wyczerpania limitu środków KFS przyznanego dla danego powiatu.



# Ile wynosi dofinansowanie kosztów kształcenia ustawicznego pracowników i pracodawcy?

**Mikro przedsiębiorca**

**100%** kosztów kształcenia,

**Mały, średni, duży przedsiębiorca**

**80%** kosztów kształcenia,

nie więcej jednak niż 300% przeciętnego wynagrodzenia w danym roku na jednego uczestnika kształcenia od 01.12.2023 r. jest to kwota:



**21 584,85 zł**



Krajowy  
Fundusz  
Szkoleniowy

# Maksymalna liczba Pracowników możliwa do objęcia dofinansowaniem kształcenia ustawicznego w danym roku u jednego Pracodawcy

- mikroprzedsiębiorstwo - 5 osób,
- małe przedsiębiorstwo - 20 osób,
- średnie przedsiębiorstwo - 30 osób,
- duże przedsiębiorstwo - 50 osób,

Więcej w Regulaminie KFS na [opole.praca.gov.pl/dokumenty-do-pobrania](http://opole.praca.gov.pl/dokumenty-do-pobrania)



# Wydatkowanie środków KFS przez PUP w Opolu w latach 2018 - 2023

	2018	2019	2020	2021	2022	2023
Wydatki Środków KFS ( limit + rezerwa )	876 394,00	1 809 090,67	2 104 567,06	2 147 138,86	1 722 824,98	2 257 610,24
Liczba osób objętych kształceniem ustawicznym finansowanym ze środków KFS	319	785	748	799	545	766
Średni koszt dofinansowani a kształcenia ustawicznego 1 pracownika	2 747,32	2 304,57	2 813,59	2 687,28	3 161,15	2 947,27

[Wróć do strony](#)



# Limit podstawowy środków KFS w 2024 roku dla PUP Opole

1 755 200 zł



Krajowy  
Fundusz  
Szkoleniowy





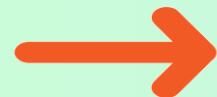


# Zestawienie limitów środków KFS ustalonych na 2024 r. dla województwa opolskiego w podziale na powiaty



Krajowy  
Fundusz  
Szkoleniowy

	kwota KFS w zł.
Powiatowy Urząd Pracy w Brzegu	422 000,00
Powiatowy Urząd Pracy w Głubczycach	183 600,00
Powiatowy Urząd Pracy w Kędzierzynie-Koźlu	475 100,00
Powiatowy Urząd Pracy w Kluczborku	305 200,00
Powiatowy Urząd Pracy w Krapkowicach	393 400,00
Powiatowy Urząd Pracy w Namysłowie	211 300,00
Powiatowy Urząd Pracy w Nysie	599 900,00
Powiatowy Urząd Pracy w Oleśnie	349 900,00
Powiatowy Urząd Pracy w Prudniku	245 600,00
Powiatowy Urząd Pracy w Strzelcach Opolskich	392 800,00
Powiatowy Urząd Pracy w Opolu	1 755 200,00
<b>Limit dla woj. opolskiego</b>	<b>5 334 000,00</b>



# Priorytety KFS na 2024 r.

**Minister** właściwy ds. pracy określił następujące priorytety wydatkowania KFS w 2024 r:

1. Wsparcie kształcenia ustawicznego w związku z zastosowaniem w firmach nowych procesów, technologii i narzędzi pracy.
2. Wsparcie kształcenia ustawicznego w zidentyfikowanych w danym powiecie lub województwie zawodach deficytowych.
3. Wsparcie kształcenia ustawicznego osób powracających na rynek pracy po przerwie związanej ze sprawowaniem opieki nad dzieckiem oraz osób będących członkami rodzin wielodzietnych.
4. Wsparcie kształcenia ustawicznego w zakresie umiejętności cyfrowych.
5. Wsparcie kształcenia ustawicznego osób pracujących w branży motoryzacyjnej.
6. Wsparcie kształcenia ustawicznego osób po 45 roku życia.
7. Wsparcie kształcenia ustawicznego skierowane do pracodawców zatrudniających cudzoziemców.
8. Wsparcie kształcenia ustawicznego w zakresie zarządzania finansami i zapobieganie sytuacjom kryzysowym w przedsiębiorstwach.





# Priorytet PM/2

Wsparcie kształcenia ustawicznego w zidentyfikowanych w danym powiecie lub województwie zawodach deficytowych - **NAJPOPULARNIEJSZY PRIORYTET KFS**

## Barometr zawodów 2024 powiat opolski i miasto Opole

[www.barometrzwodow.pl](http://www.barometrzwodow.pl)

### DEFICYT

Betoniarze i zbrojarze	Mechanicy-monterzy maszyn i urządzeń	Pracownicy obsługi ruchu szynowego
Błacharze i lakiernicy samochodowi	Monterzy elektronicy	Pracownicy ochrony fizycznej
Brukarze	Monterzy instalacji budowlanych	Pracownicy przetwórstwa metali
Cieśle i stolarze budowlani	Murarze i tynkarze	Pracownicy przetwórstwa spożywczego
Cukiernicy	Nauczyciele nauczania wczesnoszkolnego	Pracownicy robót wykończeniowych w budownictwie
Dekarze i blacharze budowlani	Nauczyciele praktycznej nauki zawodu	Pracownicy socjalni
Diagności laboratoryjni medyczni	Nauczyciele przedmiotów ogólnokształcących	Projektanci i administratorzy baz danych, programiści
Elektrycy, elektromechanicy i elektromonterzy	Nauczyciele przedmiotów zawodowych	Psycholodzy i psychoterapeuci
Farmaceuci	Nauczyciele przedszkoli	Ratownicy medyczni
Fryzjerzy	Nauczyciele szkół specjalnych i oddziałów integracyjnych	Robotnicy budowlani
Inżynierowie elektrycy i energetycy	Operatorzy aparatury medycznej	Robotnicy obróbki drewna i stolarze
Inżynierowie mechanicy	Operatorzy i mechanicy sprzętu do robót ziemnych	Samodzielni księgowi
Kelnerzy i barmani	Operatorzy obrabiarek skrawających	Spawacze
Kierowcy autobusów	Operatorzy urządzeń dźwigowo-transportowych	Specjaliści ds. administracji
Kierowcy samochodów ciężarowych i ciągników siodłowych	Opiekunki dziecięce	Specjaliści ds. finansowych
Kierownicy budowy	Opiekunowie osoby starszej lub niepełnosprawnej	Specjaliści ds. organizacji produkcji
Krawcy i pracownicy produkcji odzieży	Pedagodzy	Specjaliści ds. zarządzania zasobami ludzkimi i rekrutacji
Kucharze	Personel sprzątający	Specjaliści elektroniki, automatyki i robotyki
Lakiernicy	Piekarze	Sprzedawcy i kasjerzy
Lekarze	Pielęgniarki i położne	Ślusarze
Magazynierzy	Pomoce kuchenne	Tapicerzy
Maszyniści	Pracownicy ds. rachunkowości i księgowości	Wychowawcy w placówkach oświatowych i opiekuńczych
Mechanicy pojazdów samochodowych	Pracownicy fizyczni w produkcji i pracach prostych	



## Priorytet PM/8

# Wsparcie kształcenia ustawicznego w zakresie zarządzania finansami i zapobieganie sytuacjom kryzysowym w przedsiębiorstwach - **NOWY PRIORYTET W KFS**

W szczególności wspierane powinny być szkolenia i kursy, które są dedykowane dla danej branży i dotyczą analizowania sytuacji finansowej, pozwalają na poznanie w praktyce narzędzi do controllingu i monitorowania kondycji danego przedsiębiorstwa, podczas których omówione zostaną przypadki odstępstw od przyjętych norm w zakresie prawidłowego zarządzania finansami, nakładami na inwestycje czy marketing a także uczące pozyskiwania dodatkowych preferencyjnych źródeł finansowania lub restrukturyzacji zadłużenia.

W ramach tego priorytetu mogą być finansowane szkolenia przede wszystkim dla właścicieli firm, kadry zarządzającej, menadżerów oraz pracowników realizujących zadania w obszarze zarządzanie i finansów.



# Priorytet PM/5

## Wsparcie kształcenia ustawicznego osób pracujących w branży motoryzacyjnej.

O przynależności do ww. branży decydować będzie posiadanie jako przeważającego jednego z poniższych kodów PKD:

- 29.10.B Produkcja samochodów osobowych,
- 29.10.C Produkcja autobusów,
- 29.10.D Produkcja pojazdów samochodowych przeznaczonych do przewozu towarów,
- 29.10.E Produkcja pozostałych pojazdów samochodowych, z wyłączeniem motocykli,
- 29.20.Z Produkcja nadwozi do pojazdów silnikowych; produkcja przyczep i naczep,
- 29.31.Z Produkcja wyposażenia elektrycznego i elektronicznego do pojazdów silnikowych,
- 29.32.Z Produkcja pozostałych części i akcesoriów do pojazdów silnikowych, z wyłączeniem motocykli,
- 45.20.Z Konserwacja i naprawa pojazdów samochodowych, z wyłączeniem motocykli

# Składanie wniosków o dofinansowanie z Krajowego Funduszu Szkoleniowego



- ◆ w formie papierowej w siedzibie Powiatowego Urzędu Pracy w Opolu, ul. Hubala 21, 45-266 Opole w zaklejonej kopercie, najlepiej formatu A – 4 (liczy się data wpływu dokumentów do PUP). Skrzynia na dokumenty znajduje się wewnątrz budynku, przy drzwiach do wejścia głównego,
- ◆ w formie elektronicznej za pośrednictwem portalu [praca.gov.pl](http://praca.gov.pl)
  - Wnioski o usługi i świadczenia z urzędu → Pismo do urzędu (PSZ-PU). W punkcie 3 pisma: DANE SPRAWY Rodzaj sprawy należy wpisać „Wniosek z KFS” → do pisma należy dołączyć zeskanowany, podpisany wniosek wraz z wszystkimi wymaganymi załącznikami (tylko i wyłącznie w formacie pdf).

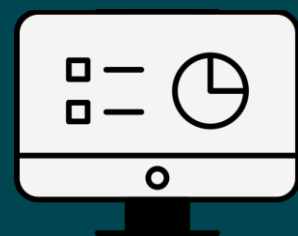
[Wróć do strony](#)

# Masz jakieś pytania?

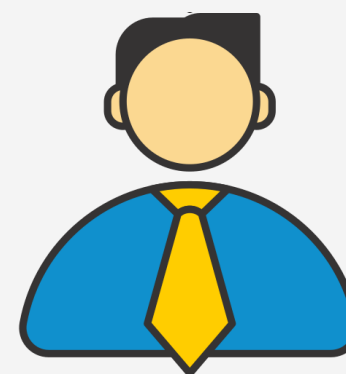


Nie wahaj się z nami skontaktować!

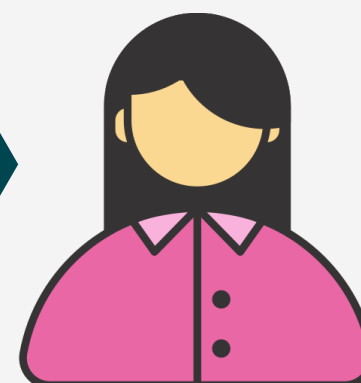
Centrum Aktywizacji Zawodowej PUP w Opolu  
Opole, ul. Jana Bytnara Rudego 8, pok. 5  
e-mail: [kfs2016@pup.opole.pl](mailto:kfs2016@pup.opole.pl)



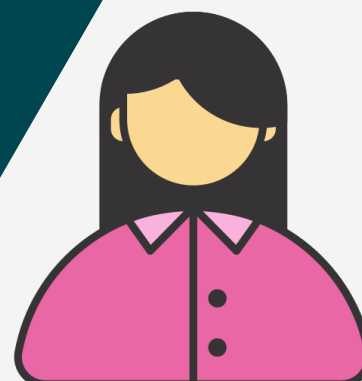
[www.opole.praca.gov.pl](http://www.opole.praca.gov.pl)



Adam Tatoj  
[a.tatoj@pup.opole.pl](mailto:a.tatoj@pup.opole.pl)  
77 / 44 -23-138



Joanna Piesik  
[j.piesik@pup.opole.pl](mailto:j.piesik@pup.opole.pl)  
77 / 44-23-138



Agnieszka Czerwińska-Krawczyk  
[a.krawczyk@pup.opole.pl](mailto:a.krawczyk@pup.opole.pl)  
77 / 44-23-204



# NABÓR KFS

- W dniach 06- 07 luty 2024 r. odbędzie się w PUP Opole nabór wniosków z Krajowego Funduszu Szkoleniowego
- Kwota środków KFS dla Pracodawców na rok 2024 wynosi 1 755 200,00 PLN
- Tylko pracodawcy mogą składać wnioski



Tomasz Kwiatek, Zastępca Dyrektora PUP Opole  
email: [t.kwiatek@pup.opole.pl](mailto:t.kwiatek@pup.opole.pl)





# REZERWA KFS na 2024



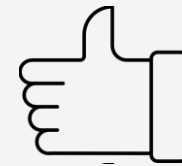
## Priorytety wydatkowania środków rezerwy KFS wynikające z decyzji Rady Rynku Pracy

- A. Wsparcie kształcenia ustawicznego pracowników Centrów Integracji Społecznej, Klubów Integracji Społecznej, Warsztatów Terapii Zajęciowej, Zakładów Aktywności Zawodowej, członków lub pracowników spółdzielni socjalnych oraz pracowników zatrudnionych w podmiotach posiadających status przedsiębiorstwa społecznego wskazanych na liście/rejestrze przedsiębiorstw społecznych prowadzonym przez MRiPS.
- B. Wsparcie kształcenia ustawicznego osób z orzeczoną stopniem niepełnosprawności.
- C. Wsparcie kształcenia ustawicznego osób, które mogą udokumentować wykonywanie przez co najmniej 15 lat prac w szczególnych warunkach lub o szczególnym charakterze, a którym nie przysługuje prawo do emerytury pomostowej.
- D. Wsparcie kształcenia ustawicznego w obszarach/branżach kluczowych dla rozwoju powiatu/województwa wskazanych w dokumentach strategicznych/planach rozwoju.





# fb.COM/PUP.OPOLE



## Człowiek zawsze w centrum



# Powiatowy Urząd Pracy w Opolu

937 obserwujący • 54 obserwowanych

OPOLE

16 950 Ofert pracy 47 836 Wolnych miejsc pracy

Wpisz nazwę lokalizacji lub kod pocztowy +0 km Szukaj

praca

10

MIEJSCE PRACY	RODZAJ UMOWY	PRACODAWCA	DOSTĘPNOŚĆ
Opole, opolskie	Umowa o pracę	CENTRUM OBSŁUGI ADMINISTRACYJNEJ POLSKIEGO URZĘDU PRACY	wczoraj
Opole, opolskie	Umowa o pracę	PRESTiZ - Adwokat Polak	wczoraj
Opole, opolskie	Umowa o pracę	Dom Społeczny "Kamienica"	wczoraj
Opole, opolskie	Umowa o pracę	SPÓŁKA Z OGRANICZONĄ ODWIEDZIALNOŚCIĄ	wczoraj
Opole, opolskie	Umowa o pracę	SPÓŁKA Z OGRANICZONĄ ODWIEDZIALNOŚCIĄ	wczoraj
Opole, opolskie	Umowa o pracę	Kontakt przez OHP	2 dni
Opole, opolskie	Umowa o pracę	Sicher - Dochód Nieruchomości	2 dni
Opole, opolskie	Umowa o pracę	Pracodawca: Pracodawca	7 dni
Opole, opolskie	Umowa o pracę	Pracodawca: Pracodawca	2 dni
Opole, opolskie	Umowa o pracę	Kontakt przez PUP	2 dni

Znaleziono 125 propozycji zawierających 240 wolnych miejsc.

Legenda: dla osób niepełnosprawnych dla zarejestrowanych w urzędzie

### # PUP-owska DYCHA



**WNIOSEK O PRYZYCNANIE ŚRODKÓW  
Z KRAJOWEGO FUNDUSZU  
SZKOLENIOWEGO NA FINANSOWANIE  
LUB WSPÓŁFINANSOWANIE  
DZIAŁAŃ NA RZECZ  
KSZTAŁCENIA USTAWICZNEGO  
PRACOWNIKÓW I PRACODAWCÓW**



Krajowy  
Fundusz  
Szkoleniowy

Adam  
Tatoj



# DOKUMENTY DO POBRANIA opole.praca.gov.pl



Unia Europejska 19524 Zielona Linia Infolinia Urzędu Pracy Kontakt Biuletyn Informacji Publicznej A+ A++ AA AA Wybierz język

Technologia Tłumacz

## Powiatowy Urząd Pracy w Opolu

Wpisz szukaną frazę Szukaj

Dla bezrobotnych i poszukujących pracy Dla pracodawców i przedsiębiorców Rynek pracy Oferty pracy w powiecie Projekty i Programy Urząd

Powiatowy Urząd Pracy w Opolu > Strona główna

Wychodząc naprzeciw oczekiwaniom Klientów informujemy, iż od 1 stycznia 2024 roku zmieniamy godziny pracy urzędu.

Obsługa Klientów odbywać się będzie w godzinach:  
Poniedziałek 8.00 – 15.00  
Wtorek – Czwartek 8.00 – 14.00  
Piątek 8.00 – 13.00

### Aktualności

**05 STY '24** **NABÓR WNIOSKÓW Z LIMITU KRAJOWEGO FUNDUSZU SZKOLENIOWEGO**  
Autor: Adam Tatoj Data modyfikacji: 05.01.2024

Szanowni Państwo, niniejszym informujemy, że w dniach 06-07 lutego 2024 r. odbędzie się nabór „Wniosków o przyznanie środków z limitu Krajowego Funduszu Szkoleniowego na finansowanie lub współfinansowanie przedsięwzięcia w ramach projektu „Rzecz kształcenia ustawicznego pracowników i pracodawców”. Limit środków na 2024 wynosi 1 000 000 zł. Pracodawcy zainteresowani otrzymaniem dofinansowania na kształcenie...

[Czytaj więcej aktualności](#)

[Newsletter](#)

[Dokumenty do pobrania](#)

Fundusze Europejskie Polska Cyfrowa Rzeczpospolita Polska Unia Europejska Europejski Fundusz Rozwoju Regionalnego

Wortal PSZ współfinansowany z... powych Cudzoziemców na Terytorium Rzeczypospolitej Polskiej\*

**Dokumenty do pobrania**

Mapa witryny Kontakt FAQ Deklaracja dostępności Polityka prywatności Cyberbezpieczeństwo Administracja  
Dokumenty do pobrania Wortal Publicznych Służb Zatrudnienia

Ilość odston: 4 336 406

# Część główna Wniosku punkty od 1 do 5

- Dane Pracodawcy
- 2. Dane Podstawowe
- 3. Dane Organizacyjne
- 4. Pozostałe Dane
- 5. Dane dotyczące wsparcia



POWIATOWY URZĄD PRACY W OPOLU

ul. mjr Hubala 21, 45-266 Opole  
tel.: +48 77 44 22 929  
email: opop@praca.gov.pl  
opole.praca.gov.pl

Załącznik Nr 1 do Regulaminu

Nr wniosku .....

WNIOSEK

O PRYZNANIE ŚRODKÓW Z KRAJOWEGO FUNDUSZU SZKOLENIOWEGO  
NA FINANSOWANIE LUB WSPÓLFINANSOWANIE DZIAŁAŃ  
NA RZECZ KSZTAŁCENIA USTAWICZNEGO PRACOWNIKÓW I PRACODAWCÓW

1. DANE PRACODAWCY						
1a) Nazwa Pracodawcy						
2. DANE PODSTAWOWE						
	mięscowość	ulica	nr	kod pocztowy	powiat	województwo
2a) adres siedziby						
2b) miejsce prowadzenia działalności						
2c) adres do korespondencji						
2d) nr telefonu				2e) e-mail		
2f) NIP				2g) REGON		
2h) PKD (przeważające)				2i) branża		
2j) data rozpoczęcia działalności				2k) sektor ( publiczny / prywatny )		
3. DANE ORGANIZACYJNE						
3a) forma prawna wnioskodawcy:						
3b) liczba pracowników zatrudnionych na umowę o pracę w dniu złożenia wniosku;				3c) średnioroczne zatrudnienie w przeliczeniu na pełne etaty;*		

## 5. DANE DOTYCZĄCE WSPARCIA

<b>5a)</b> łączna liczba osób do objęcia wsparciem	
<b>5b)</b> łączny koszt form wsparcia objętych dofinansowaniem w tym	
<b>5c)</b> wnioskowana wysokość środków KFS	
<b>5d)</b> wysokość wkładu własnego	
<b>5e)</b> numer rachunku bankowego na który zostanie przekazane dofinansowanie	

.....  
Miejscowość i data

.....  
podpis i pieczętka Pracodawcy



# Karta Uczestnika Kształcenia Punkt 6 wniosku (wypełniamy dla każdego uczestnika odrębnie)

6 . KARTA UCZESTNIKA KSZTAŁCENIA*													6a) Nr porządkowy			
Informacje dotyczące Pracownika lub Pracodawcy planowanego do objęcia kształceniem ustawicznym *UWAGA: wypełnić na każdego uczestnika oddzielnie																
6b) miejsce wykonywania pracy przez Pracownika lub Pracodawcę :																
6c) stanowisko pracy Pracownika lub Pracodawcy :																
6d) kod zgłoszenia Pracownika lub Pracodawcy do ubezpieczenia ZUS :																
6e)																
Pracodawca		Pracownik		Wiek				Wykształcenie					Forma zatrudnienia* / rodzaj umowy o pracę / wymiar etatu	Okres zatrudnienia** od - do	Praca w szczególnych warunkach lub o szczególnym charakterze (TAK/NIE)	Czy pełni funkcje zarządcze w spółce*** (TAK/NIE)
K	M	K	M	15 – 24 lat	25 – 34 lat	35 - 44 lat	45 lat i więcej	Gimnazjalne i poniżej	Zasadnicze zawodowe	Średnie ogólnokształcące	Policealne i średnie zawodowe	Wyższe				
<p>* <b>Pracownik</b> może skorzystać z dofinansowania KFS jeśli zatrudniony jest na podstawie umowy o pracę, powołania, wyboru, mianowania lub spółdzielczej umowy o pracę, zgodnie z art. 2 kodeksu pracy,</p> <p>** <b>Okres zatrudnienia</b> – proszę podać datę początkową zatrudnienia i w przypadku umowy na czas określony datę końca zatrudnienia. Zaś w przypadku umowy na czas nieokreślony, proszę podać datę początkową zatrudnienia z dopiskiem „na czas nieokreślony”. Nie używając określenia „do nadal”.</p> <p>*** <b>Dotyczy tylko spółek z ograniczoną odpowiedzialnością oraz spółek akcyjnych</b> - W przypadku, gdy osoby objęte wsparciem KFS pełnią funkcje zarządcze w tych spółkach, należy dołączyć kserokopie umów o pracę potwierdzone za zgodność z oryginałem, z przysłonięciem wszelkich danych wrażliwych - Załącznik nr 8</p>																
6f) Priorytety wydatkowania środków limitu Krajowego Funduszu Szkoleniowego w roku 2024																
Dofinansowanie z Krajowego Funduszu Szkoleniowego przeznaczone jest na: (zaznaczyć „x” jeden z Priorytetów)																
1. Wsparcie kształcenia ustawicznego w związku z zastosowaniem w firmach nowych procesów, technologii i narzędzi pracy.																
2. Wsparcie kształcenia ustawicznego w zidentyfikowanych w danym powiecie lub województwie w zawodach deficytowych.																
3. Wsparcie kształcenia ustawicznego osób powracających na rynek pracy po przerwie związanej ze sprawowaniem opieki nad dzieckiem oraz osób będących członkami rodzin wielodzietnych.																
4. Wsparcie kształcenia ustawicznego w zakresie umiejętności cyfrowych.																
5. Wsparcie kształcenia ustawicznego osób pracujących w branży motoryzacyjnej.																
6. Wsparcie kształcenia ustawicznego osób po 45 roku życia.																
7. Wsparcie kształcenia ustawicznego skierowane do pracodawców zatrudniających cudzoziemców.																
8. Wsparcie kształcenia ustawicznego w zakresie zarządzania finansami i zapobieganie sytuacjom kryzysowym w przedsiębiorstwach.																

6g) Czy Pracownik był objęty kształceniem ustawicznym, dofinansowywanym ze środków KFS, w latach poprzednich ?

w 2022 r.	TAK <input type="checkbox"/>	NIE <input type="checkbox"/>
Jeżeli tak proszę obok podać nazwę i termin kształcenia;		
w 2023r.	TAK <input type="checkbox"/>	NIE <input type="checkbox"/>
Jeżeli tak proszę obok podać nazwę i termin kształcenia;		
w 2024 r.	TAK <input type="checkbox"/>	NIE <input type="checkbox"/>
Jeżeli tak proszę obok podać nazwę i termin kształcenia;		

6h)

Rodzaj działania <i>( należy wskazać tylko jeden rodzaj działania dla poszczególnego uczestnika )</i>	Planowane do poniesienia koszty w poszczególnych działaniach		
	Ogółem	w tym KFS	w tym wkład własny pracodawcy
<b>Kursy</b>			
Nazwa kursu .....			
Nazwa instytucji szkoleniowej .....			
Miejsce szkolenia .....			
Termin realizacji: od ..... do..... Liczba godzin szkolenia ..... Koszt osobogodziny szkolenia .....			
<b>Studia podyplomowe</b>			
Nazwa studiów .....			
Nazwa organizatora kształcenia .....			
Miejsce szkolenia .....			
Termin realizacji od ..... do..... Liczba godzin studiów ..... Koszt osobogodziny studiów .....			
<b>Badania lekarskie</b>			
Rodzaj badania ..... Termin badania .....			
Nazwa przychodni wykonującej badania .....			
<b>Egzaminy</b>			
Nazwa egzaminu .....			
Nazwa instytucji egzaminującej .....			
Miejsce egzaminu..... Termin realizacji .....			

6i)  
Uzasadnienie potrzeby odbycia kształcenia ustawicznego przez Pracownika lub Pracodawcę w związku z określonymi w pkt. 6f) priorytetami. Wskazanie celów zawodowych do zrealizowania dzięki wnioskowanemu kształceniu.

6j) Uzasadnienie wyboru organizatora kształcenia ustawicznego, wraz z następującymi informacjami:

OFERTA WSKAZANA DO REALIZACJI	
NAZWA KSZTALCENIA	
REALIZATOR KSZTALCENIA USTAWICZNEGO (nazwa, adres, NIP)	
LICZBA GODZIN	
CENA USŁUGI (na jedną osobę)	
INFORMACJA O SPOSOBIE POZYSKANIA OFERTY	
OFERTA PORÓWNYWALNA Nr 1	
NAZWA KSZTALCENIA	
REALIZATOR KSZTALCENIA USTAWICZNEGO (nazwa, adres, NIP)	
LICZBA GODZIN	
CENA USŁUGI (na jedną osobę)	
INFORMACJA O SPOSOBIE POZYSKANIA OFERTY	
OFERTA PORÓWNYWALNA Nr 2	
NAZWA KSZTALCENIA	
REALIZATOR KSZTALCENIA USTAWICZNEGO (nazwa, adres, NIP)	
LICZBA GODZIN	
CENA USŁUGI (na jedną osobę)	
INFORMACJA O SPOSOBIE POZYSKANIA OFERTY	

UZASADNIENIE WYBORU REALIZATORA KSZTALCENIA:

6k)

Informacja o planach dotyczących dalszego zatrudniania osoby, która została objęta kształceniem ustawicznym, finansowanym ze środków KFS: ( dot. również Pracodawcy )

**UWAGA:** dla każdej osoby planowanej do objęcia kształceniem ustawicznym należy wypełnić osobną tabelkę nr 6 „Informacje dotyczące uczestnika planowanego do objęcia kształceniem ustawicznym”.

.....  
Miejscowość i data

.....  
podpis i pieczęć Pracodawcy





# ZAŁĄCZNIKI DO WNIOSKU

- 1a) Oświadczenie dotyczące otrzymania lub nieotrzymania pomocy de minimis w roku podatkowym, w którym Pracodawca ubiega się o pomoc oraz w ciągu 2 poprzedzających lat podatkowych.
- 1b) Oświadczenie dotyczące otrzymania lub nieotrzymania pomocy de minimis w ciągu trzech minionych lat.
2. Informacje niezbędne do udzielenia pomocy de minimis.
3. Kopia dokumentu potwierdzającego oznaczenie formy prawnej prowadzonej działalności w przypadku braku wpisu do Krajowego Rejestru Sądowego lub Centralnej Ewidencji i Informacji o Działalności Gospodarczej – W przypadku spółek cywilnych, Pracodawca obligatoryjnie dołącza potwierdzoną za zgodność z oryginałem kserokopię spółki cywilnej.
4. Program kształcenia i/lub zakres egzaminu.
5. Wzór dokumentu potwierdzającego kompetencje nabyte przez uczestników wystawionego przez realizator usługi kształcenia ustawicznego, o ile nie wynika ona z przepisów powszechnie obowiązujących.
6. Oświadczenie o powiązaniach osobowych lub kapitałowych z organizatorem kształcenia.
7. Klauzula informacyjna o przetwarzaniu danych osobowych przez Powiatowy Urząd Pracy w Opolu .
8. W przypadku, gdy osoby objęte wsparciem KFS pełnią funkcje zarządcze w tych spółkach, należy dołączyć kserokopie umów o prace potwierdzone za zgodność z oryginałem, z przystąpieniem wszelkich danych wrażliwych.
9. W przypadku, gdy Pracodawcę reprezentuje pełnomocnik do wniosku należy załączyć pełnomocnictwo określające jego zakres i podpisane przez osoby uprawnione do reprezentacji Pracodawcy Pełnomocnictwo należy przedłożyć w oryginale, w postaci notarialnie potwierdzonej kopii lub kopii potwierdzonej za zgodność z oryginałem przez osobę lub osoby udzielające pełnomocnictwa.
10. Oświadczenie o niepodleganiu sankcjom w związku z wojną w Ukrainie.
11. Kserokopie certyfikatów jakości kształcenia (potwierdzone za zgodność z oryginałem) – wybranego organizatora/ów kształcenia, o ile posiada.

# PRACODAWCO NIE ZAPOMNIJ !

## BEZWZGLĘDNE

### Załączniki do wniosku KFS :

- 1) zaświadczenia lub oświadczenie o pomocy de minimis, załączniki 1a i 1b do wniosku,
- 2) informacje niezbędne do udzielenia pomocy de minimis,
- 3) kopię dokumentu potwierdzającego oznaczenie formy prawnej prowadzonej działalności – w przypadku braku wpisu do KRS lub CEiDG, a w przypadku spółek cywilnych, kopię umowy s.c.,
- 4) program kształcenia ustawicznego lub zakres egzaminu,
- 5) wzór dokumentu potwierdzającego kompetencje nabyte przez uczestników, wystawianego przez realizatora usługi kształcenia ustawicznego, o ile nie wynika on z przepisów powszechnie obowiązujących.

Niedołączenie do wniosku jednego z załączników skutkuje tym iż,  
wniosek pozostawia się bez rozpatrzenia!

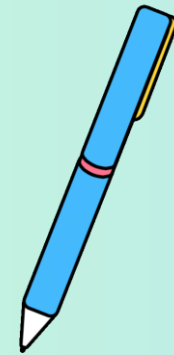
# NAJCZĘŚCIEJ POPEŁNIANE BŁĘDY PRZY PISANIU WNIOSKU

- Brak podpisów na wniosku i załącznikach,
- Brak załączników,
- Nie spełnienie żadnego z priorytetów,
- Niewykazanie pomocy publicznej de minimis,
- Lakoniczne uzasadnienia w części opisowej wniosku,
- Terminy planowanego kształcenia,
- Niespójność zapisów we wniosku,
- Niezgodność wniosku z Regulaminem...





Serdecznie Zapraszamy na  
**“Warsztaty z wypełniania wniosku KFS”**



**24.01.2024r.**

**10:00**

**Dołącz Zoom Spotkanie**

**<https://zoom.us/j/97687259266?pwd=UmtRTzZBY1UzT0hwSzhzakl4T0EzQT09>**

**Identyfikator spotkania: 976 8725 9266**

**Kod dostępu: 291494**



**Krajowy  
Fundusz  
Szkoleniowy**



Krajowy  
Fundusz  
Szkoleniowy

**DZIĘKUJEMY  
ZA UWAGĘ**

