



Krajowy
Fundusz
Szkoleniowy

Zasady udzielania Pracodawcom wsparcia finansowego ze środków Krajowego Funduszu Szkoleniowego

Opole, 15 stycznia 2025 r.



PUP Opole



PLAN KONFERENCJI



Krajowy
Fundusz
Szkoleniowy



09.45	Rejestracja uczestników.	
10.00	Otwarcie konferencji.	Przemysław Zych – <i>Zastępca Prezydenta Miasta Opola</i> Irena Lebedzińska – <i>Dyrektor PUP w Opolu</i> Maciej Kalski – <i>Dyrektor WUP w Opolu</i>
10.15	Podsumowanie funkcjonowania Krajowego Funduszu Szkoleniowego - 10 lat KFS	Renata Cygan - <i>Zastępca Dyrektora WUP w Opolu</i>
10.35	Zasady udzielania pracodawcom wsparcia finansowego ze środków Krajowego Funduszu Szkoleniowego. Priorytety wydatkowania limitu KFS w roku 2025	Tomasz Kwiatek – <i>Zastępca Dyrektora PUP w Opolu</i>
10.55	Wniosek o przyznanie środków z KFS na finansowanie lub współfinansowanie działań na rzecz kształcenia ustawicznego Pracowników i Pracodawców.	Adam Tatoj – <i>Specjalista ds. Rozwoju Zawodowego w PUP w Opolu</i>
11.15	Przerwa kawowa.	
11.35	Wsparcie ZUS dla płatników składek: dofinansowanie przedsiębiorców ze środków ZUS.	Tomasz Karaczyn – <i>Naczelnik Wydziału Dofinansowania Płatników Składek w Odziale ZUS w Opolu</i>
11.55	Dyskusja, zakończenie konferencji.	Tomasz Kwiatek – <i>Zastępca Dyrektora PUP w Opolu</i>
	Stoliki konsultacyjne dla Pracodawców.	

Zasady udzielania pracodawcom wsparcia finansowanego ze środków Krajowego Funduszu Szkoleniowego. Priorytety wydatkowania środków z KFS w roku 2025.



Krajowy
Fundusz
Szkoleniowy



Tomasz Kwiatek

Czym jest KFS?

Krajowy Fundusz Szkoleniowy stanowi wydzieloną część Funduszu Pracy, przeznaczoną na dofinansowanie kształcenia ustawicznego pracowników i pracodawców, podejmowanego z inicjatywy lub za zgodą pracodawcy.

Głównym celem KFS jest zapobieganie utracie zatrudnienia przez osoby pracujące z powodu kompetencji nieadekwatnych do wymagań nieustannie zmieniającej się gospodarki.

[Wróć do strony](#)



**Krajowy
Fundusz
Szkoleniowy**

Kto może ubiegać się o dofinansowanie ze środków KFS?

Tylko i wyłącznie PRACODAWCA
tj. jednostka organizacyjna, chociażby nie posiadała osobowości prawnej, a także osoba fizyczna, jeżeli zatrudniają one co najmniej jednego pracownika.

Nie ma znaczenia, na jaki rodzaj umowy o pracę, czy jest to praca na pełen czy część etatu.

UWAGA: Nie jest pracodawcą podmiot prowadzący działalność gospodarczą i niezatrudniający pracowników w ramach umowy o pracę, a ma zawartą np. umowę zlecenia czy umowę o dzieło.



Krajowy
Fundusz
Szkoleniowy



Jakie koszty kształcenia ustawicznego mogą być dofinansowane z KFS?

Środki KFS otrzymane z powiatowego urzędu pracy pracodawca może przeznaczyć na:

1. Określenie potrzeb firmy w zakresie kształcenia ustawicznego, które ma być dofinansowane,
2. Kursy i studia podyplomowe realizowane z inicjatywy pracodawcy lub za jego zgodą,
3. Egzaminy umożliwiające uzyskanie dyplomów potwierdzających nabycie umiejętności, kwalifikacji lub uprawnień zawodowych,
4. Badania lekarskie i psychologiczne wymagane do podjęcia kształcenia lub pracy zawodowej po ukończonym kształceniu,
5. Ubezpieczenie od następstw nieszczęśliwych wypadków w związku z podjętym kształceniem.



TERMIN

4-5.02.2025 r.

**Nabór wniosków o
przyznanie środków z KFS
na finansowanie lub
współfinansowanie działań
na rzecz kształcenia
ustawicznego pracowników
i pracodawców
w PUP Opole**

Q & A



Krajowy
Fundusz
Szkoleniowy

Ogłoszenie

Nabór wniosków KFS

Termin rozpoczęcia i zakończenia naboru wniosków pracodawców o przyznanie środków z KFS: 4-5.02.2025 r.

Powiatowy Urząd Pracy w Opolu > Strona główna > NABÓR WNIOSKÓW Z LIMITU KRAJOWEGO FUNDUSZU SZKOLENIOWEGO 2025



Ogłoszenie na opole.praca.gov.pl

na stronie internetowej urzędu oraz na tablicy informacyjnej w siedzibie powiatowego urzędu pracy

Kiedy znamy środki i wytyczne na dany rok

Nabór wniosków ogłaszany jest po uzyskaniu od marszałka województwa informacji o środkach z KFS. Nabór może być powtarzany do wyczerpania limitu środków KFS przyznanego dla danego powiatu.

Aktualności

NABÓR WNIOSKÓW Z LIMITU KRAJOWEGO FUNDUSZU SZKOLENIOWEGO 2025

[Powrót](#)

Autor: Adam Tatoj
Data publikacji: 09.01.2025 Data modyfikacji: 09.01.2025

Szanowni Państwo,
uprzejmie informujemy, że 4-5 lutego 2025 r. odbędzie się nabór „Wniosków o przyznanie środków z limitu Krajowego Funduszu Szkoleniowego na finansowanie lub współfinansowanie działań na rzecz kształcenia ustawicznego pracowników i pracodawców”.

Kwota limitu KFS na rok 2025 dla Powiatowego Urzędu Pracy w Opolu wynosi 2 524 400,00 zł

Pracodawcy zainteresowani otrzymaniem dofinansowania na kształcenie ustawiczne Pracowników i Pracodawców, proszeni są o złożenie „Wniosku o przyznanie środków z Krajowego Funduszu Szkoleniowego na finansowanie działań na rzecz kształcenia ustawicznego pracowników i pracodawców” wraz z kompletem wymaganych dokumentów w zaklejonej kopercie. Bardzo prosimy nie zszywać/spinać/sklejać składanych dokumentów !!!

Wnioski należy składać:



Ile wynosi dofinansowanie kosztów kształcenia ustawicznego pracowników i pracodawcy?

Mikro przedsiębiorca

100% kosztów kształcenia,

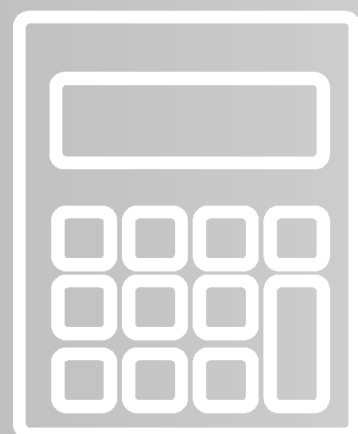
Mały, średni, duży przedsiębiorca

80% kosztów kształcenia,

nie więcej jednak niż **300%** przeciętnego wynagrodzenia w danym roku na jednego uczestnika kształcenia

od 01.12.2024 r. jest to kwota:

24 484,86 zł



Krajowy
Fundusz
Szkoleniowy

Maksymalna liczba Pracowników możliwa do objęcia dofinansowaniem kształcenia ustawicznego w danym roku u jednego Pracodawcy:



- mikroprzedsiębiorstwo - 5 osób,
- małe przedsiębiorstwo - 20 osób,
- średnie przedsiębiorstwo - 30 osób,
- duże przedsiębiorstwo - 50 osób,

Więcej w Regulaminie KFS na opole.praca.gov.pl/dokumenty-do-pobrania

Limit podstawowy środków KFS w 2025 roku dla PUP Opole

2 524 400 zł



Krajowy
Fundusz
Szkoleniowy





Zestawienie limitów środków KFS ustalonych na 2025 r. dla województwa opolskiego w podziale na powiaty



Krajowy
Fundusz
Szkoleniowy

powiat	liczba prac. w powiatach na 31.12.2023 roku	kwota limity na 2025
Powiat brzeski	25 658	584 100,00
Powiat głubczycki	11 289	257 000,00
Powiat kędzierzyńsko-kozielski	29 293	666 800,00
Powiat kluczborski	18 756	427 000,00
Powiat krapkowicki	24 330	553 800,00
Powiat namysłowski	12 894	293 500,00
Powiat nyski	36 615	833 500,00
Powiat oleski	21 589	491 400,00
Powiat opolski i Miasto Opole	110 895	2 524 400,00
Powiat prudnicki	15 070	343 000,00
Powiat strzelecki	24 271	552 500,00
razem	330 660	7 527 000,00
	limit	7 527 tys zł

Wydatkowanie środków KFS przez PUP w Opolu w latach 2014 - 2024

 Krajowy Fundusz Szkoleniowy	2014	2015	2016	2017	2018	2019	2020	2021	2022	2023	2024
Wydatki Środków KFS (limit + rezerwa)	125 717,20	1 596 192,28	1 548 850,83	1 610 823,17	876 394,00	1 809 090,67	2 104 567,06	2 147 138,86	1 722 824,98	2 257 610,24	2 369 531,12
Liczba osób objętych kształceniem ustawicznym finansowanym ze środków KFS	62	338	710	572	319	785	748	799	545	766	710
Średni koszt dofinansowania kształcenia ustawicznego 1 pracownika	2 027,70	4 722,46	2 181,40	2 816,12	2 747,32	2 304,57	2 813,59	2 687,28	3 161,15	2 947,27	3 337,37



opole.praca.gov.pl



Priorytety KFS na 2025 r.

Limit podstawowy tzw. Pula Ministra:

- 1) Wsparcie rozwoju umiejętności i kwalifikacji w zawodach określonych jako deficytowe na danym terenie tj. w powiecie lub w województwie.
- 2) Wsparcie rozwoju umiejętności i kwalifikacji w związku z zastosowaniem w firmach nowych procesów, technologii i narzędzi pracy.
- 3) Wsparcie kształcenia ustawicznego pracodawców i ich pracowników zgodnie z potrzebami szkoleniowymi, które pojawiły się na terenach dotkniętych przez powódź we wrześniu 2024 roku.
- 4) Poprawa zarządzania i komunikacji w firmie w oparciu o zasady przeciwdziałania dyskryminacji i mobbingowi, rozwoju dialogu społecznego, partycypacji pracowniczej i wspierania integracji w miejscu pracy.
- 5) Promowanie i wspieranie zdrowia psychicznego oraz tworzenie przyjaznych środowisk pracy poprzez m.in. szkolenia z zakresu zarządzania wiekiem, radzenia sobie ze stresem, pozytywnej psychologii, dobrostanu psychicznego oraz budowania zdrowej i różnorodnej kultury organizacyjnej.
- 6) Wsparcie cudzoziemców, w szczególności w zakresie zdobywania wiedzy na temat polskiego prawa pracy i integracji tych osób na rynku pracy.
- 7) Wsparcie rozwoju umiejętności i kwalifikacji niezbędnych w sektorze usług zdrowotnych i opiekuńczych.
- 8) Rozwój umiejętności cyfrowych.
- 9) Wsparcie rozwoju umiejętności związanych z transformacją energetyczną.



Barometr zawodów

Prognoza na rok 2025

Duży deficyt poszukujących pracy

DUŻY DEFICYT

Kierowcy autobusów ⓘ
Kierowcy samochodów ciężarowych i ciągników siodłowych ⓘ
Lakiernicy ⓘ

Lekarze ⓘ
Magazynierzy ⓘ
Pielęgniarki i położne ⓘ
Pracownicy fizyczni w produkcji i pracach prostych ⓘ

Spawacze ⓘ
Ślusarze ⓘ

Deficyt poszukujących pracy

DEFICYT

Betoniarze i zbrojarze ⓘ
Blacharze i lakiernicy samochodowi ⓘ
Brukarze ⓘ
Cieśle i stolarze budowlani ⓘ
Dekarze i blacharze budowlani ⓘ
Diagności laboratoryjni medyczni ⓘ
Elektrycy, elektromechanicy i elektromonterzy ⓘ
Farmaceuci ⓘ
Fizjoterapeuci i masażyści ⓘ
Instruktorzy nauki jazdy ⓘ
Inżynierowie budownictwa ⓘ
Kierownicy budowy ⓘ
Krawcy i pracownicy produkcji odzieży ⓘ
Kucharze ⓘ
Listonosze i kurierzy ⓘ
Logopedzi i audiofonolodzy ⓘ
Maszyniści ⓘ
Mechanicy pojazdów samochodowych ⓘ
Mechanicy-monterzy maszyn i urządzeń ⓘ
Monterzy elektronicy ⓘ

Monterzy instalacji budowlanych ⓘ
Monterzy okien i szklarze ⓘ
Murarze i tynkarze ⓘ
Nauczyciele praktycznej nauki zawodu ⓘ
Nauczyciele przedmiotów ogólnokształcących ⓘ
Nauczyciele przedmiotów zawodowych ⓘ
Nauczyciele przedszkoli ⓘ
Nauczyciele szkół specjalnych i oddziałów integracyjnych ⓘ
Operatorzy aparatury medycznej ⓘ
Operatorzy i mechanicy sprzętu do robót ziemnych ⓘ
Operatorzy maszyn do produkcji wyrobów cementowych i kamiennych ⓘ
Operatorzy obrabiarek skrawających ⓘ
Operatorzy urządzeń dźwigowo-transportowych ⓘ
Opiekunowie osoby starszej lub niepełnosprawnej ⓘ
Pedagodzy ⓘ
Personel sprzątający ⓘ
Piekarze ⓘ
Pomoce kuchenne ⓘ

Pracownicy obsługi ruchu szynowego ⓘ
Pracownicy przetwórstwa metali ⓘ
Pracownicy przetwórstwa spożywczego ⓘ
Pracownicy robót wykończeniowych w budownictwie ⓘ
Pracownicy służb mundurowych ⓘ
Pracownicy socjalni ⓘ
Przetwórcy mięsa i ryb ⓘ
Psycholodzy i psychoterapeuci ⓘ
Ratownicy medyczni ⓘ
Robotnicy budowlani ⓘ
Robotnicy obróbki drewna i stolarze ⓘ
Samodzielni księgowi ⓘ
Specjaliści ds. organizacji produkcji ⓘ
Specjaliści elektroniki, automatyki i robotyki ⓘ
Spedytorzy i logistycy ⓘ
Sprzedawcy i kasjerzy ⓘ
Tapicerzy ⓘ
Wychowawcy w placówkach oświatowych i opiekuńczych ⓘ

Priorytet PM/1

Wsparcie rozwoju umiejętności i kwalifikacji w zawodach określonych jako deficytowe na danym terenie tj. w powiecie lub w województwie.

Priorytet PM/3

Wsparcie kształcenia ustawicznego pracodawców i ich pracowników zgodnie z potrzebami szkoleniowymi, które pojawiły się na terenach dotkniętych przez powódź we wrześniu 2024 roku. - **NOWY PRIORYTET W KFS**

Priorytet powyższy oferuje wsparcie pracodawcom prowadzącym działalność na terenach, na których obowiązuje rozporządzenie Rady Ministrów z 16 września 2024 roku w sprawie wykazu gmin, w których są stosowane szczególne rozwiązania związane z usuwaniem skutków powodzi z września 2024 r., oraz rozwiązań stosowanych na ich terenie (Dz. U. 2024 poz. 1371).

Nie ma żadnych ograniczeń co do tematu czy obszaru wybranych form kształcenia ustawicznego. Dofinansowane formy kształcenia ustawicznego mają wspomagać wprowadzenie zmian umożliwiających utrzymanie się na rynku czy pozwalających uniknąć zwolnień czy wręcz zatrudnić nowych pracowników.

Warunkiem skorzystania ze środków priorytetu jest prowadzenie działalności na terenie którejkolwiek z gmin z wykazu oraz oświadczenie pracodawcy o konieczności nabycia nowych umiejętności czy kwalifikacji w związku z rozszerzeniem/ przekwalifikowaniem obszaru działalności firmy z powołaniem się na odpowiedni przepis. Nie ma potrzeby żądać dokumentów finansowych potwierdzających spadek obrotów itp.

UWAGA:
Priorytet
dot.
powiatu
opolskiego

Priorytet PM/7

Wsparcie rozwoju umiejętności i kwalifikacji niezbędnych w sektorze usług zdrowotnych i opiekuńczych

Obecnie, biorąc pod uwagę stan zdrowia społeczeństwa i nasilający się proces starzenia rosną potrzeby rozwoju usług opiekuńczych i opieki zdrowotnej. Potrzeba jest coraz więcej dobrze wyszkolonych i posiadających umiejętności na wysokim poziomie osób zatrudnionych w tych sektorach. Celem wprowadzenia niniejszego priorytetu jest chęć wsparcia osób zatrudnionych w sektorze usług zdrowotnych i opiekuńczych.

Dostęp do powyższego priorytetu ma każdy Pracodawca posiadający PKD w Sekcji Q tj. Opieka zdrowotna i pomoc społeczna w działach:

86 – Opieka zdrowotna,

87- Pomoc społeczna z zakwaterowaniem,

88 – Pomoc społeczna bez zakwaterowaniaaj podtytuł.

Składanie wniosków o dofinansowanie z Krajowego Funduszu Szkoleniowego



- ◆ w formie papierowej w siedzibie Powiatowego Urzędu Pracy w Opolu, ul. Hubala 21, 45-266 Opole w zaklejonej kopercie, najlepiej formatu A – 4 (liczy się data wpływu dokumentów do PUP). Skrzynia na dokumenty znajduje się wewnątrz budynku, przy drzwiach do wejścia głównego,
- ◆ w formie elektronicznej za pośrednictwem portalu praca.gov.pl
 - Wnioski o usługi i świadczenia z urzędu → Pismo do urzędu (PSZ-PU). W punkcie 3 pisma: DANE SPRAWY Rodzaj sprawy należy wpisać „Wniosek z KFS” → do pisma należy dołączyć zeskanowany, podpisany wniosek wraz z wszystkimi wymaganymi załącznikami (tylko i wyłącznie w formacie pdf).

Masz jakieś pytania?

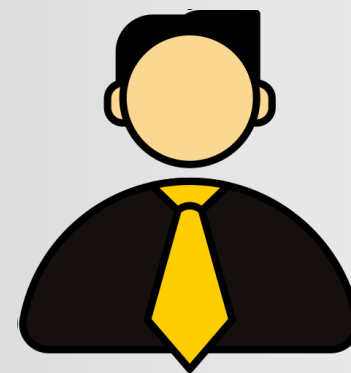


Nie wahaj się z nami skontaktować!

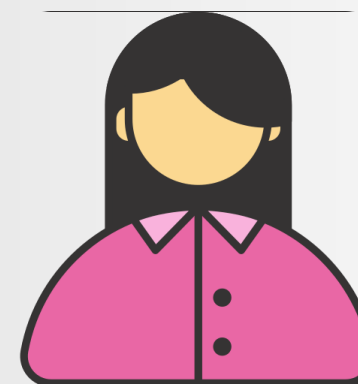
Centrum Aktywizacji Zawodowej PUP w Opolu
Opole, ul. Jana Bytnara Rudego 8, pok. 5
e-mail: kfs2016@pup.opole.pl



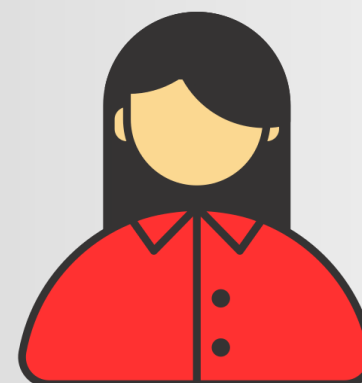
opole.praca.gov.pl



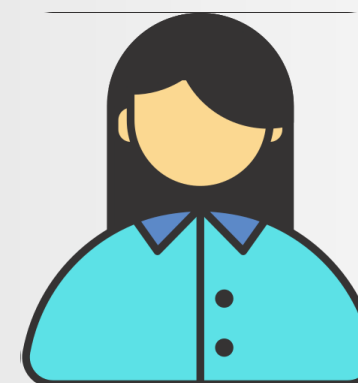
Adam Tatoj
a.tatoj@pup.opole.pl
77 / 44 -23-138



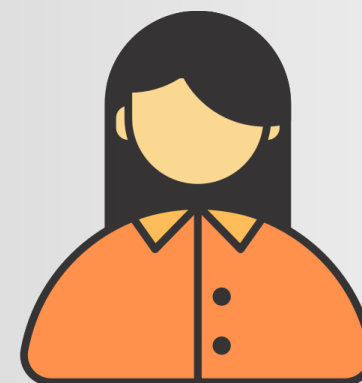
Joanna Piesik
j.piesik@pup.opole.pl
77 / 44-23-138



Agnieszka Czerwińska-Krawczyk
a.krawczyk@pup.opole.pl
77 / 44-23-204



Ewelina Sterna
e.sterna@pup.opole.pl
77 / 44-23-204



Ewa Lewkowicz
e.lewkowicz@pup.opole.pl
77 / 44-23-138



Priorytety wydatkowania środków REZERWY KFS na 2024

Rezerwa tzw. Pula Rady Rynku Pracy:

- 10) Wsparcie rozwoju umiejętności i kwalifikacji osób po 50 roku życia.
- 11) Wsparcie rozwoju umiejętności i kwalifikacji osób z orzeczoną stopniem niepełnosprawności.
- 12) Wsparcie rozwoju umiejętności i kwalifikacji osób z niskim wykształceniem.
- 13) Wsparcie rozwoju umiejętności i kwalifikacji w obszarach/branżach, które powiatowe urzędy pracy określą na podstawie wybranych przez siebie dokumentów strategicznych, analiz czy planów rozwoju jako istotne dla danego powiatu czy województwa.

fb.COM/PUP.OPOLE



Fundusze Europejskie dla Opolskiego

Rzeczpospolita Polska

Dofinansowane przez Unię Europejską

OPOLE

16 950 Ofert pracy

47 836 Wolnych miejsc pracy

Wpisz nazwę lokalizacji lub kod pocztowy +0 km

Szukaj

praca

10

URZĄD PRACY

OPOP@PRACA.GOV.PL

OPOLE.PRACA.GOV.PL

77 44 22 929

POWIATOWY URZĄD PRACY
UL. HUBALA 21
45-266 OPOLE



Powiatowy Urząd Pracy w Opolu

1,1 tys. obserwujący • 86 obserwowanych

Wyślij e-mail

Wyślij

PUP-owska DYCHA

NABÓR KFS

- W dniach 4-5 (wtorek-środa) luty 2025 r. odbędzie się w PUP Opole nabór wniosków z Krajowego Funduszu Szkoleniowego
- Kwota środków KFS dla Pracodawców na rok 2025 wynosi 2 524 400 PLN
- Tylko pracodawcy mogą składać wnioski



Tomasz Kwiatek, Zastępca Dyrektora PUP Opole
email: t.kwiatek@pup.opole.pl



The logo for KFS is a stylized, light blue outline of a house or a shield with a jagged top edge. Inside the outline, the letters 'KFS' are written in a bold, sans-serif font. The background of the slide is a gradient from light green on the left to light blue on the right.

KFS

**DZIĘKUJEMY ZA
UWAGĘ**